

Návod k použití mechanických pipet Capp

Nastavení objemu

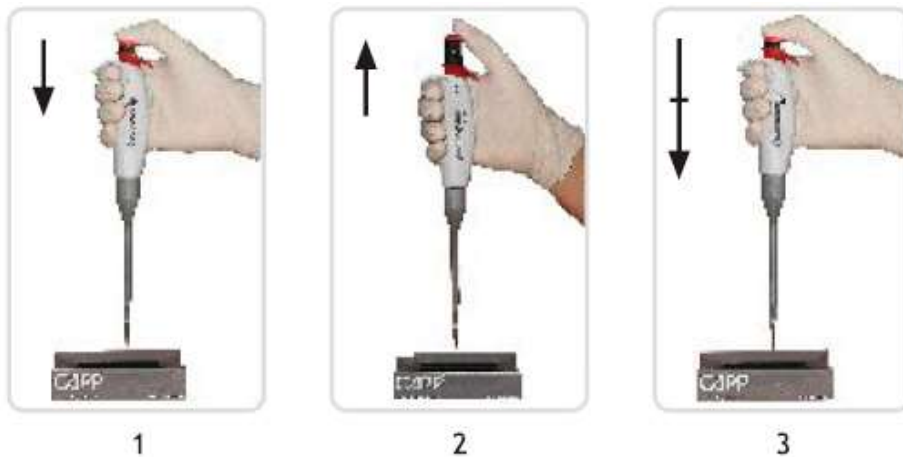
1. Odemkněte ovládání displeje posunutím zámku dolů.
2. Nastavte požadovaný objem otáčením barevné čepičky.
3. Zamkněte ovládání displeje posunutím zámku nahoru.

Neotáčejte čepičkou, pokud je ovládání displeje uzamčeno!



Práce s pipetou

1. Stiskněte ovládací tlačítko k prvnímu dorazu.
2. Ponořte špičku do kapaliny a pomalu uvolněte tlačítko. Ponechte špičku ponořenou v kapalině ještě asi 1 sekundu.
3. Vložte špičku na požadované místo a pomalým stlačením ovládacího tlačítka k druhému dorazu vyprázdněte kapalinu.

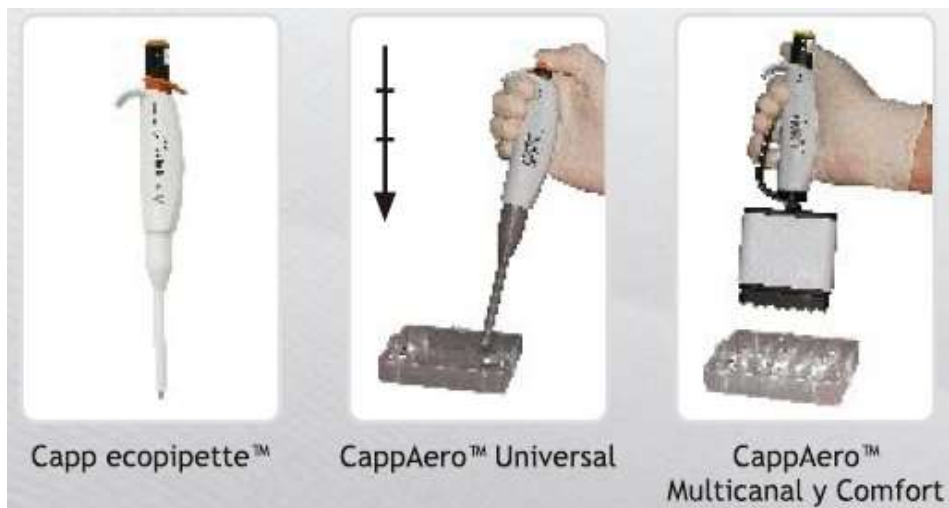


Odhození špičky

Capp ecopipette – stiskněte páčku odhazovače špiček.

CappAero Universal – stiskněte tlačítko k třetímu dorazu.

CappAero Multicanal a Comfort - stiskněte páku vedle rukojetě.



Před použitím (jednou denně)

Nastavte největší možný objem a stiskněte 3 až 5krát tlačítko pipety. Tak zajistíte rovnoměrné namazání celého pístu a hladký chod pipety.

Čištění pipety

Používejte běžné čisticí prostředky jako vodu s mírnými saponáty, antiseptika a 70% etanol. Odhazovač špiček sundáte tahem se současným otáčením.



Autoklávování

Jednoduše sundejte modul nastavení objemu a vložte pipetu do autoklávu. Nesmíte překročit 121°C a 20 minut.

Záruka

Záruka na pipetu je 3 roky. Nevztahuje se na poškození vzniklá nesprávným používáním pipety. K opravě může být odeslána pouze dekontaminovaná pipeta.